

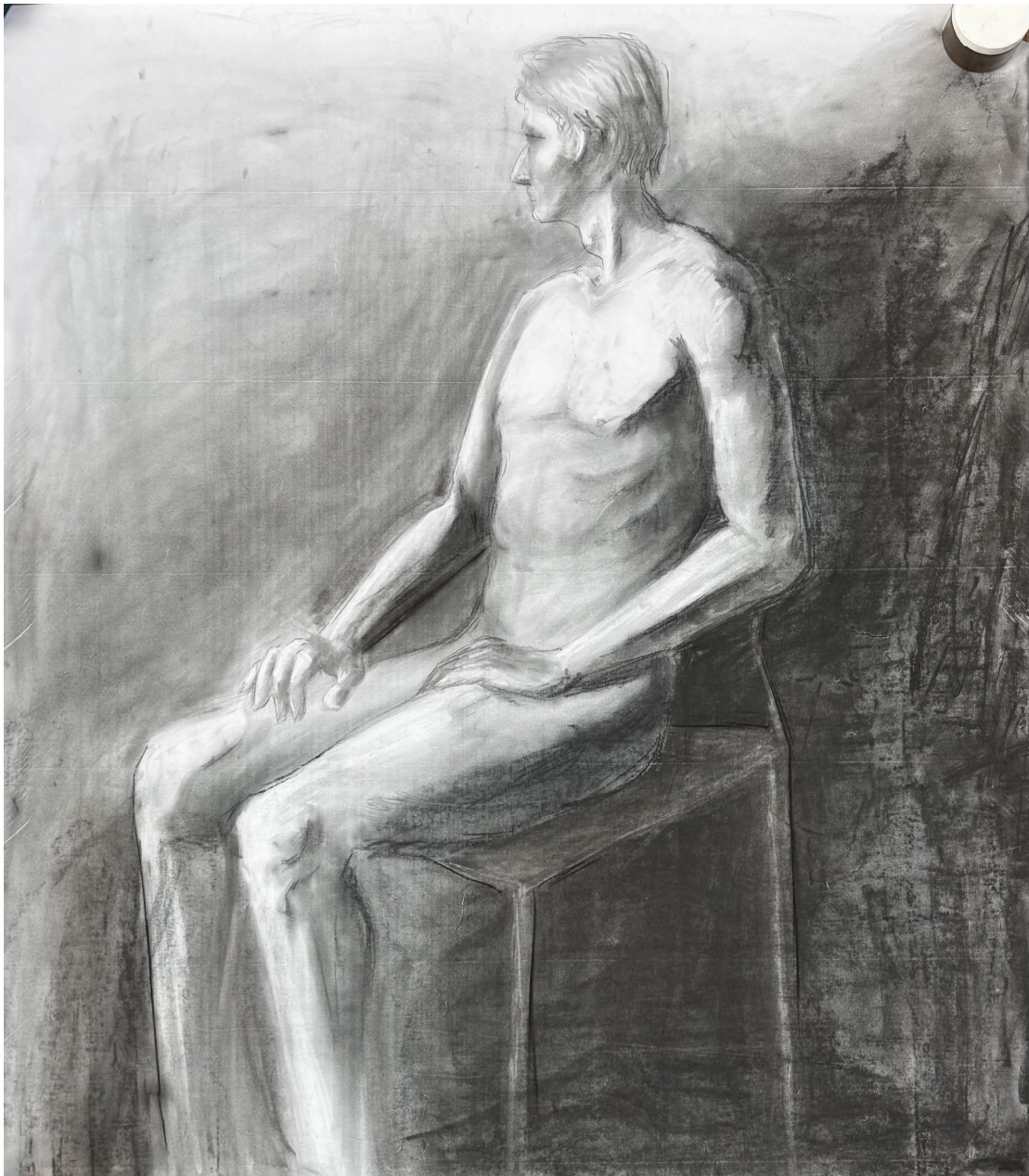
PREZENTACJA PRAC POWSTAŁYCH W SEMESTRZE LETNIM 2024/2025

Chernysh Oleksandra
Malarstwo
I rok

DRUGA PRACOWNIA PODSTAW RYSUNKU I MALARSTWA

prof. ASP dr hab. Marek Wrześciński
mgr Przemysław Garczyński

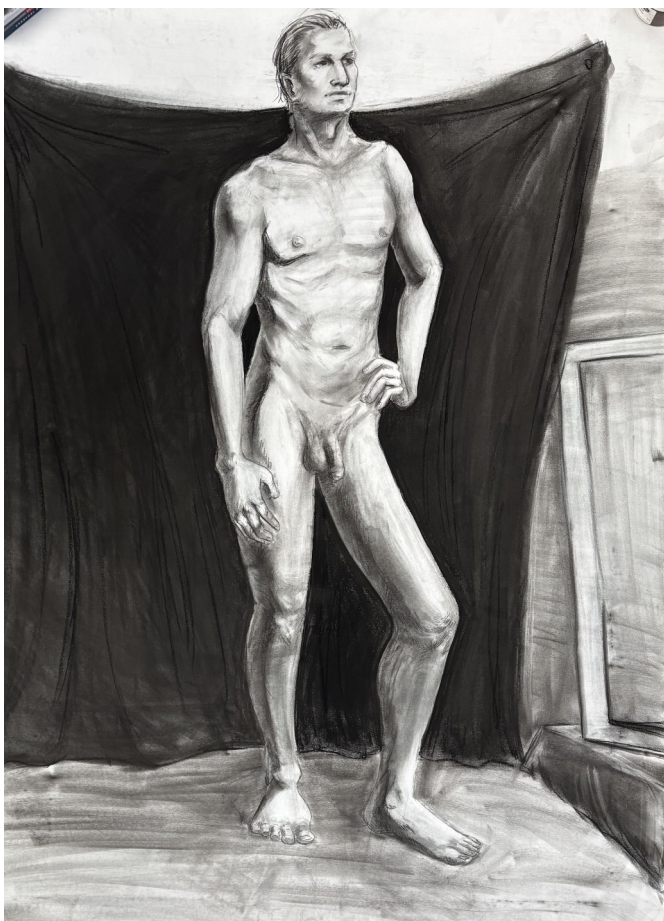
STUDIUM POSTACI



Postać/ węgiew na papierze/ 1x1,5 m



postać 2/węgiel na papierze/ 2x1 m



postać 3/ węgiel na papierze/ 2x1 m

postać 4/ węgiel na papierze/ 2x1 węgiel na papierze/ 2x1 m



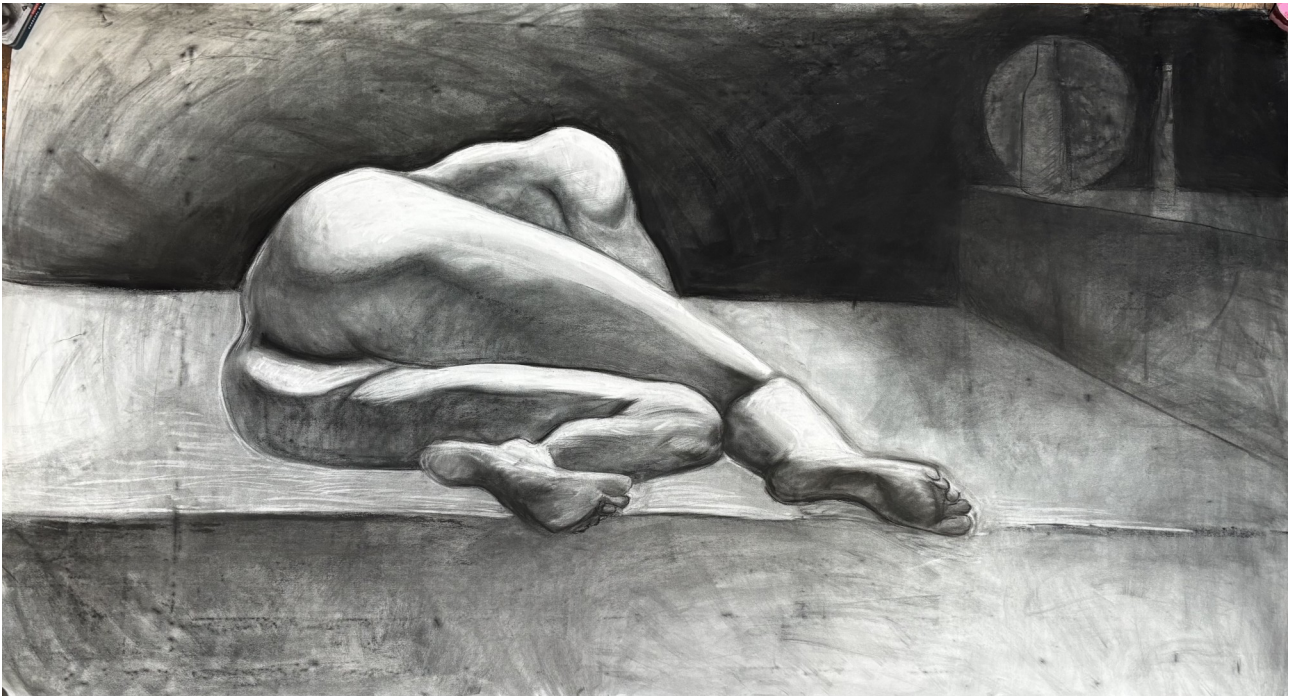
postać 5/ węgiel na papierze/ 2x1 m



15 min 1/ węgiel na papierze/1x2 m



15 min 2i/ ołówek na papierze/1x2 m



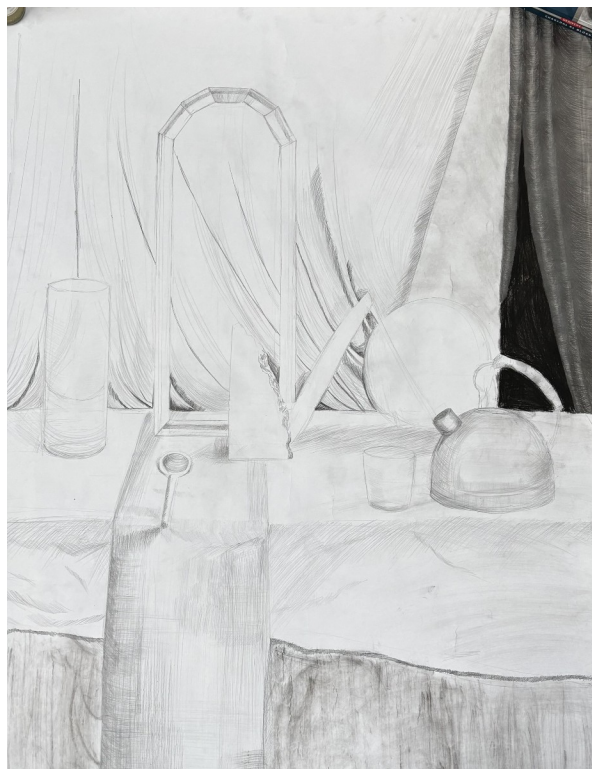
model/ węgiew na papierze/1x2 m



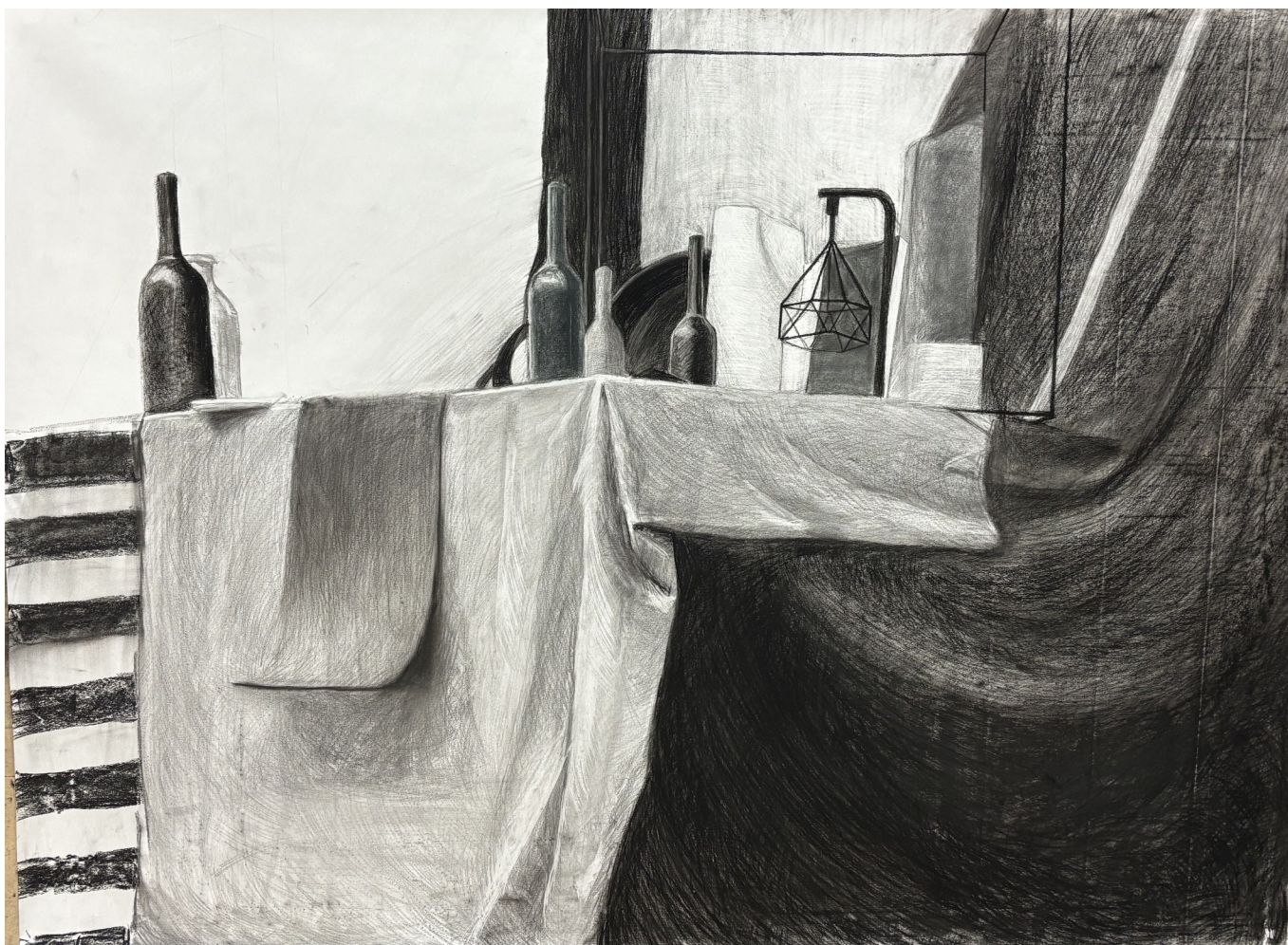
model 2 / węgiew na papierze/1x2 m

MARTWA NATURA - RYSUNEK

martwa natura 1i/ ołówek na papierze/1x1,5 m



martwa natura 1i/ węgiel
na papierze/1x1,5 m



studium / węgiel i ołówki na papierze / 1,8 x 1,5 m

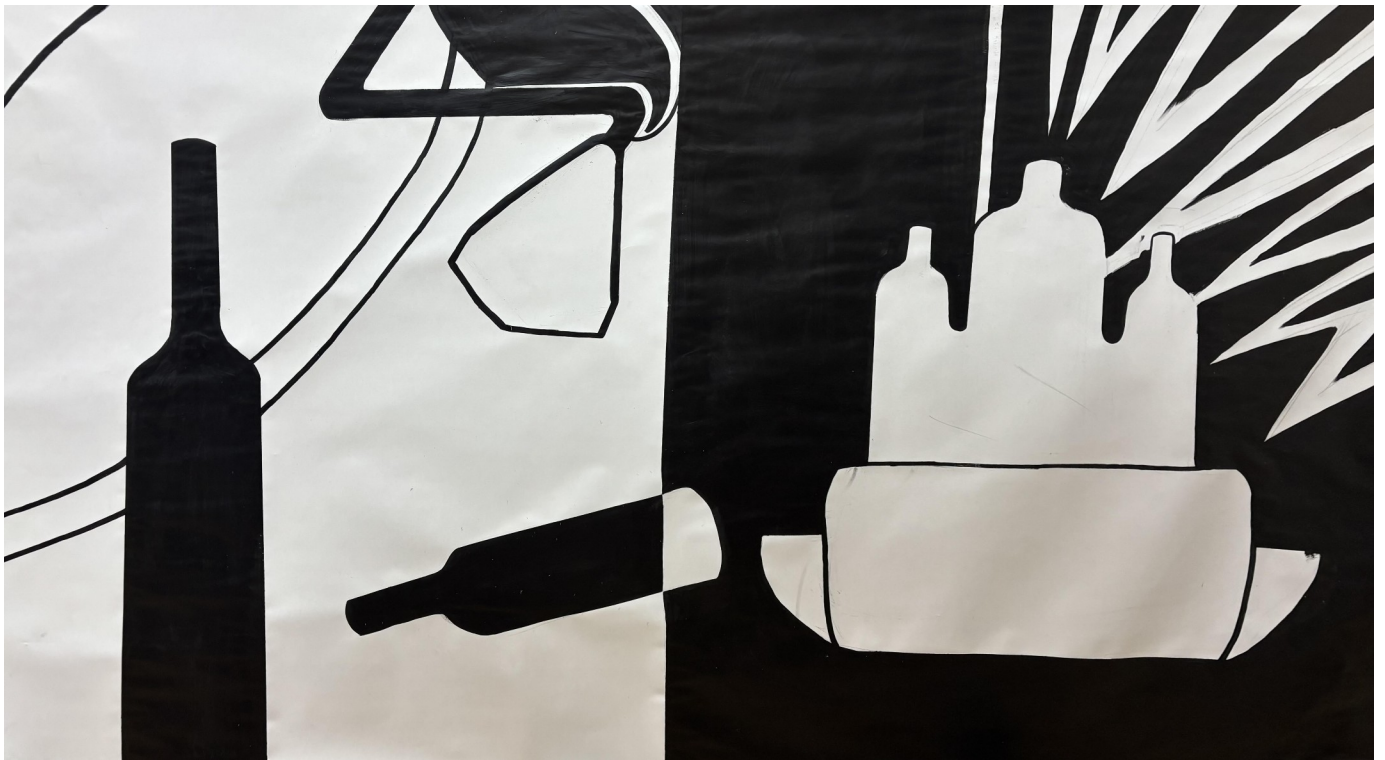


fragment / węgiel i ołówki na papierze / 90 x 60 cm

INTERPRETACJA STUDIUM "CZERNIĄ NA BIELI-BIELĄ NA CZERNI"



interpretacja 1/ spreje, markery, cienkopis, akryl na papierze/ 2 x 1 m



interpretacja 2/ akryl na papierze/ 2 x 1 m

MARTWA NATURA – MALARSTWO

malarstwo/ akryl na papierze/2000 x 2828 mm



malarstwo 2/ akryl na papierze/
1000 x 1414 mm