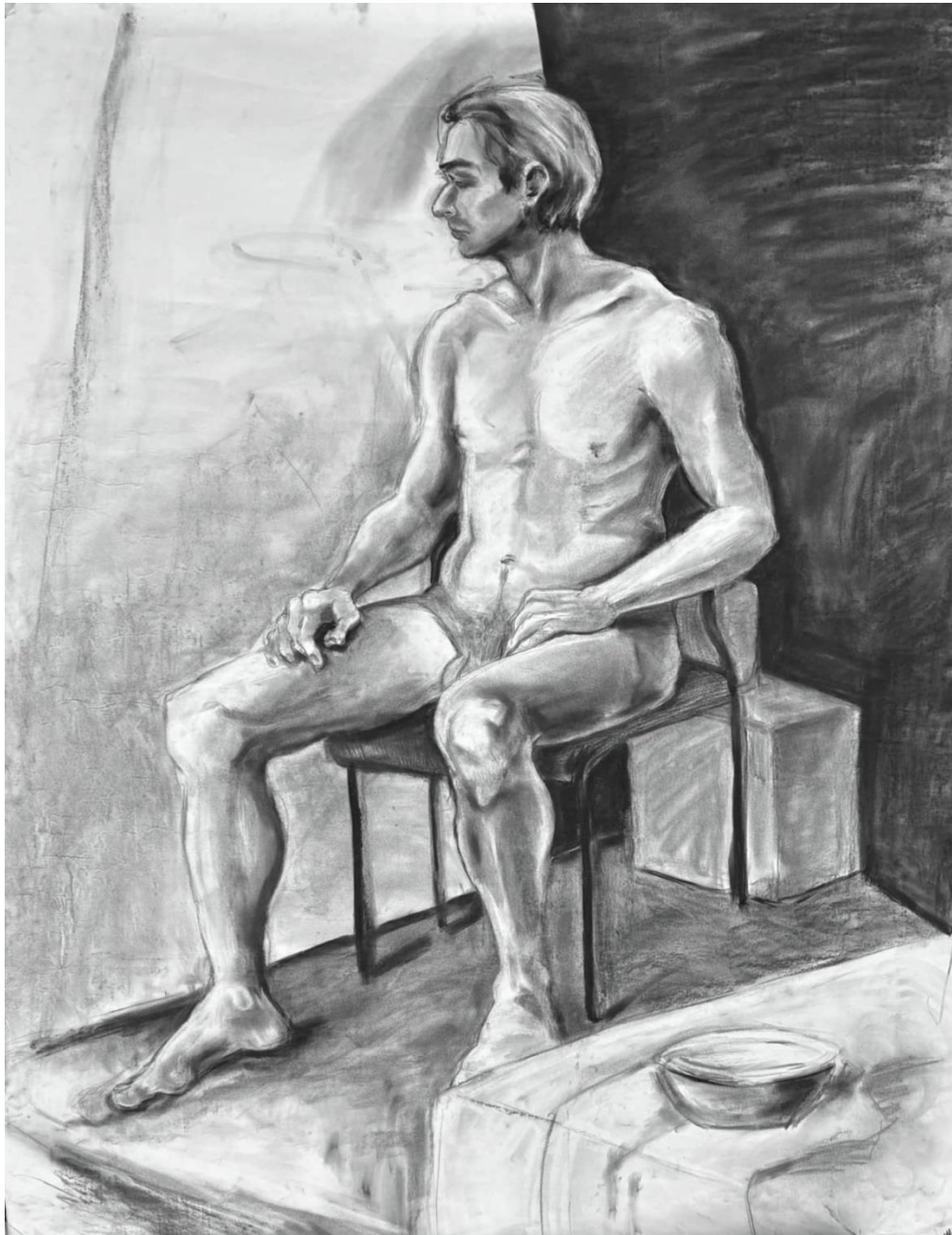
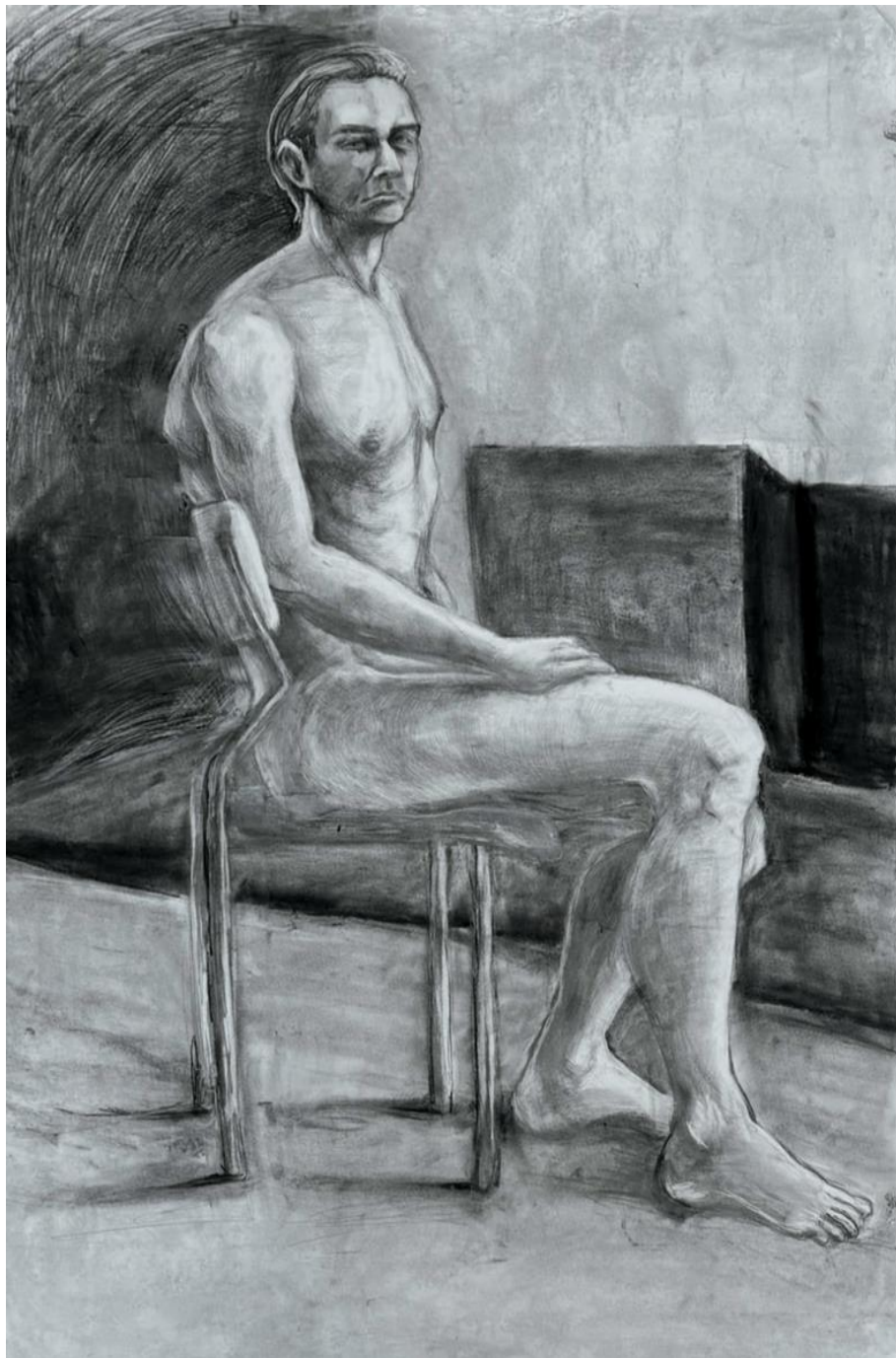


Olek Przytułski

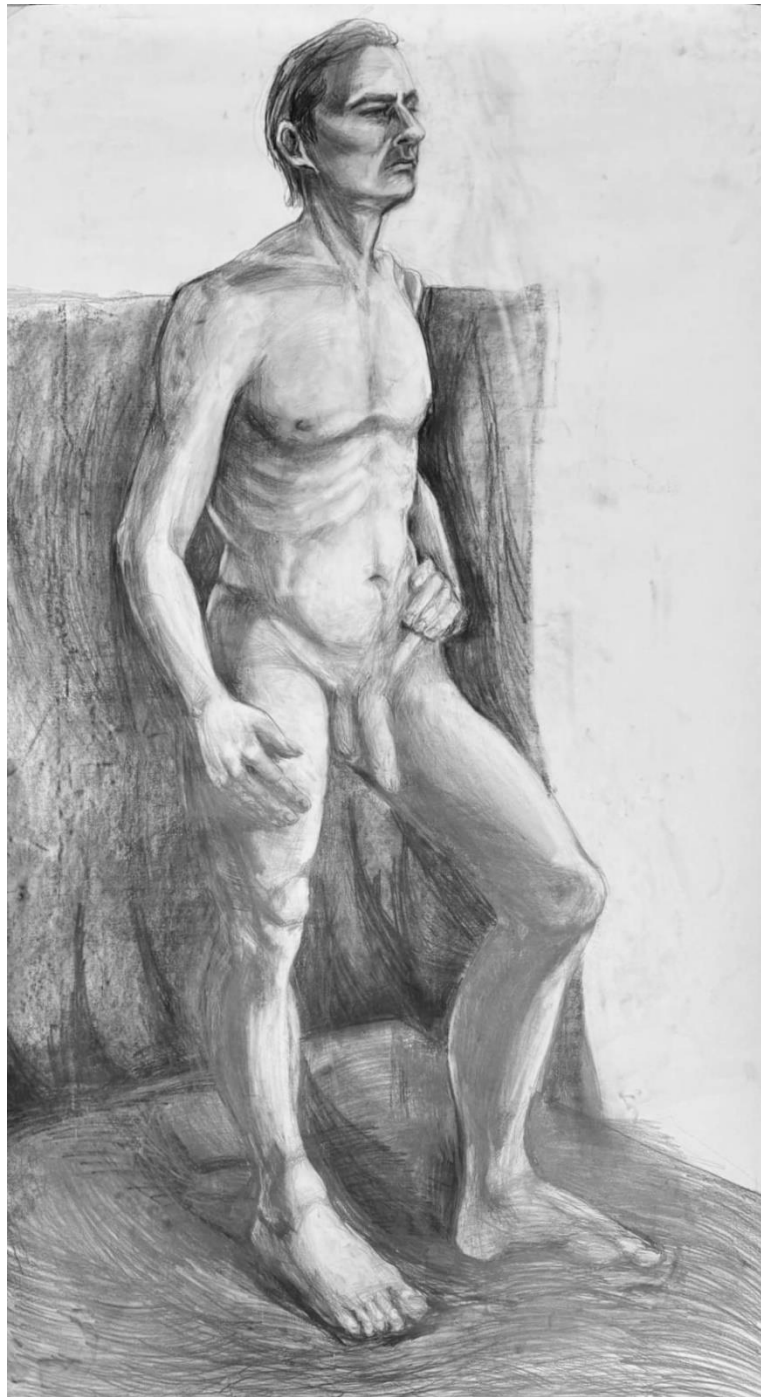
Malarstwo, semestr 1

STUDIUM MODELA























MARTWA NATURA







ZADANIE ZALICZENIOWE-
studium martwej natury



ZADANIE ZALICZENIOWE-

interpretacja

Zinterpretowanie martwej natury okazało się zadaniem trudniejszym niż przypuszczałem. W swoich pracach staram się skupiać na ekspresji, co przyszło mi trudniej z przedmiotami niż przychodzi w pracy z modelem. W kilku pracach interpretacyjnych starałem się więc przetłumaczyć ekspresyjność podmiotu żywego na przedmiot martwy. Ciekawym było dla mnie lustro ustawione z tyłu, odbijające jednak nie rzeczy ustawione przed sobą, lecz obserwatora.

Moje prace są więc interpretacją lustrzanego odbicia, próbą zaprezentowania nieładu i rozmazania widzianej rzeczywistości. Butelki są groteskowe i zdeformowane, linie koca rozpływają się do góry, wbrew prawu grawitacji. Portret obserwatora w każdej pracy jest ciężką obecnością.

Ważna dla mnie była również gra kontrastujących kolorów - białego i czarnego, które w pierwszym rysunku starałem się maksymalnie rozdzielić, w następnych jednak rozbudować i rozwinąć wzajemne przechodzenie się skrajności.





