

# PREZENTACJA PRAC POWSTAŁYCH W SEMESTRZE ZIMOWYM 2021/2022

MAGDALENA KAMIŃSKA

MALARSTWO

III ROK

IV PRACOWNIA RYSUNKU. FIGURACJA/OBIEKT

PROF. ANNA KRÓLIKIEWICZ

MGR MAGDALENA PELA

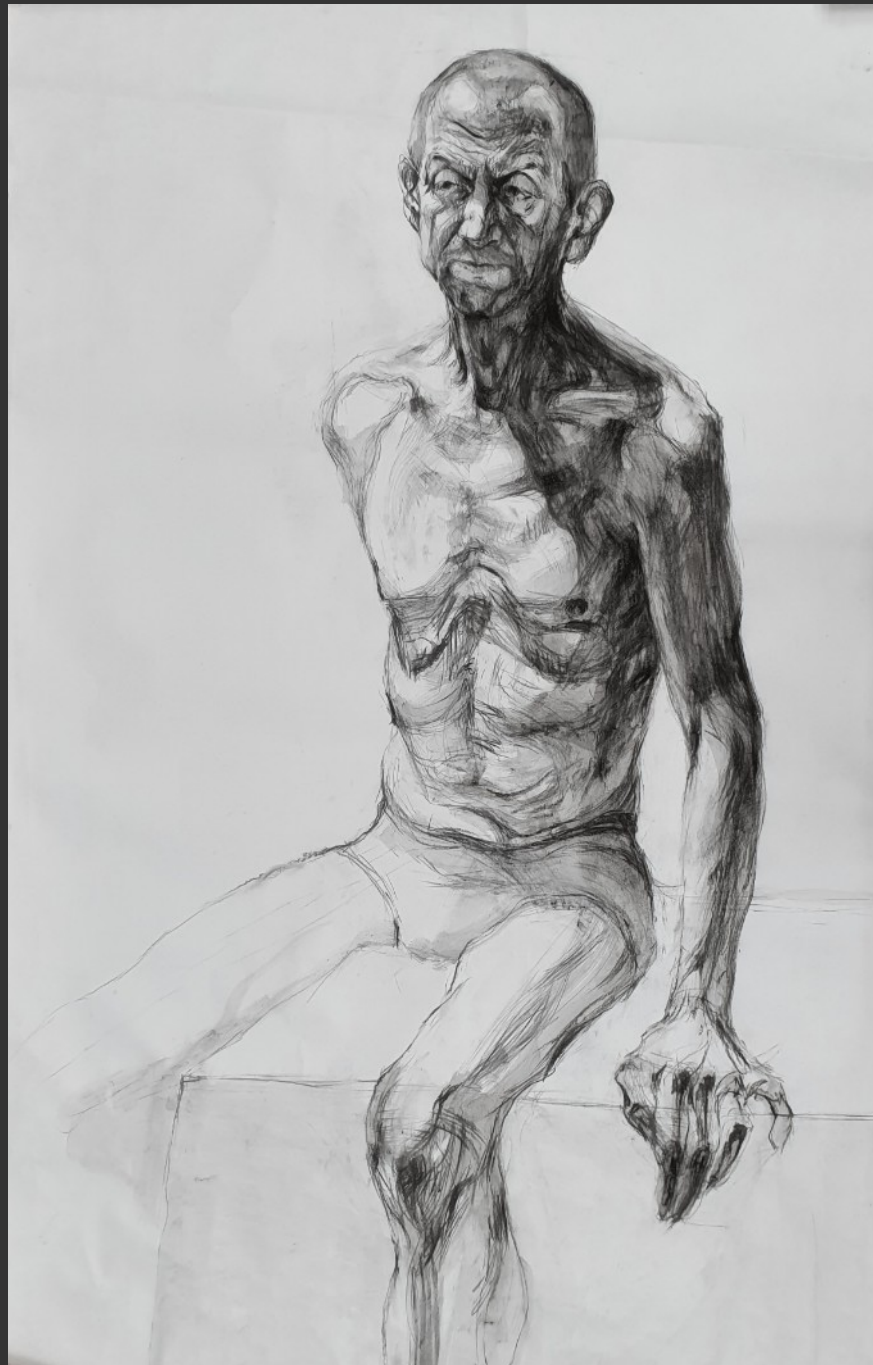
MGR TOMASZ KUCHARSKI



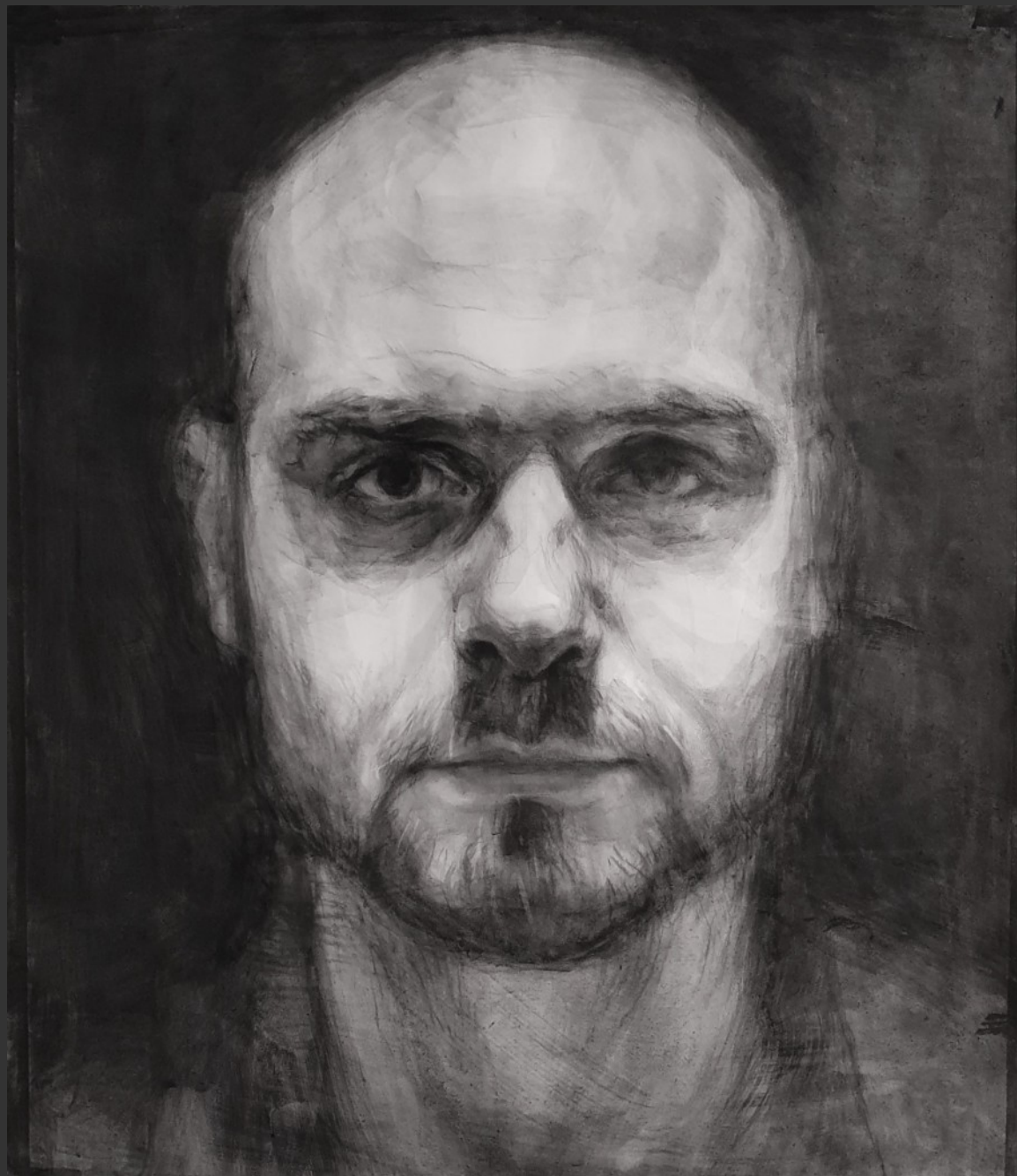
bez tytułu, 130x180, węgiel na papierze



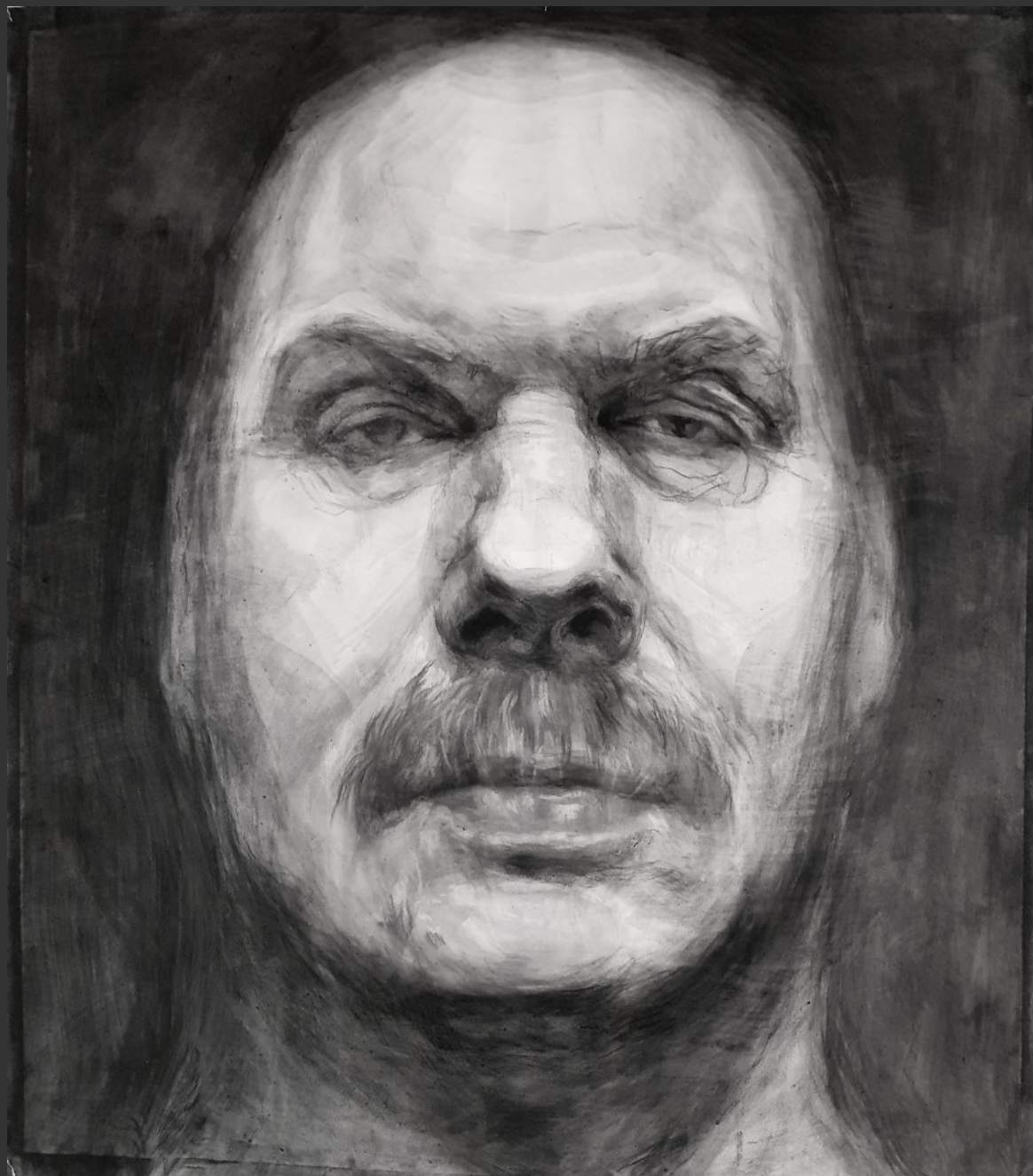
bez tytułu, 135x150, węgiel i akryl na papierze



bez tytułu, 135x170, węgiel i akryl na papierze



bez tytułu, 75x90, akryl i węgiel na papierze



bez tytułu, 75x90, akryl i węgiel na papierze



bez tytułu, 135x150, węgiel na papierze



bez tytułu, 120x150, węgiel na papierze





bez tytułu, 140x150, węgiel i tusz na papierze



bez tytułu, 135x150, węgiel i akryl na papierze